
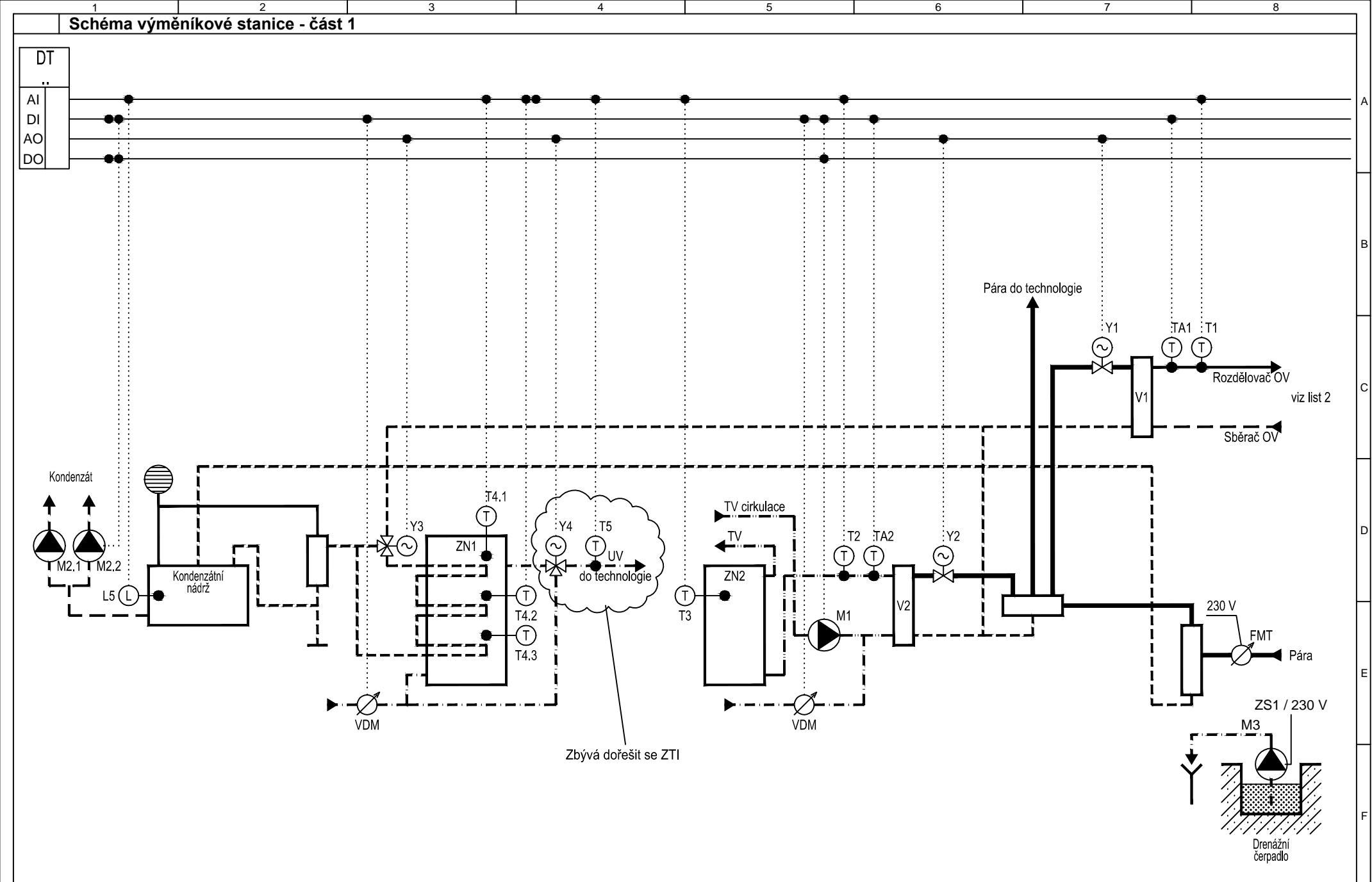
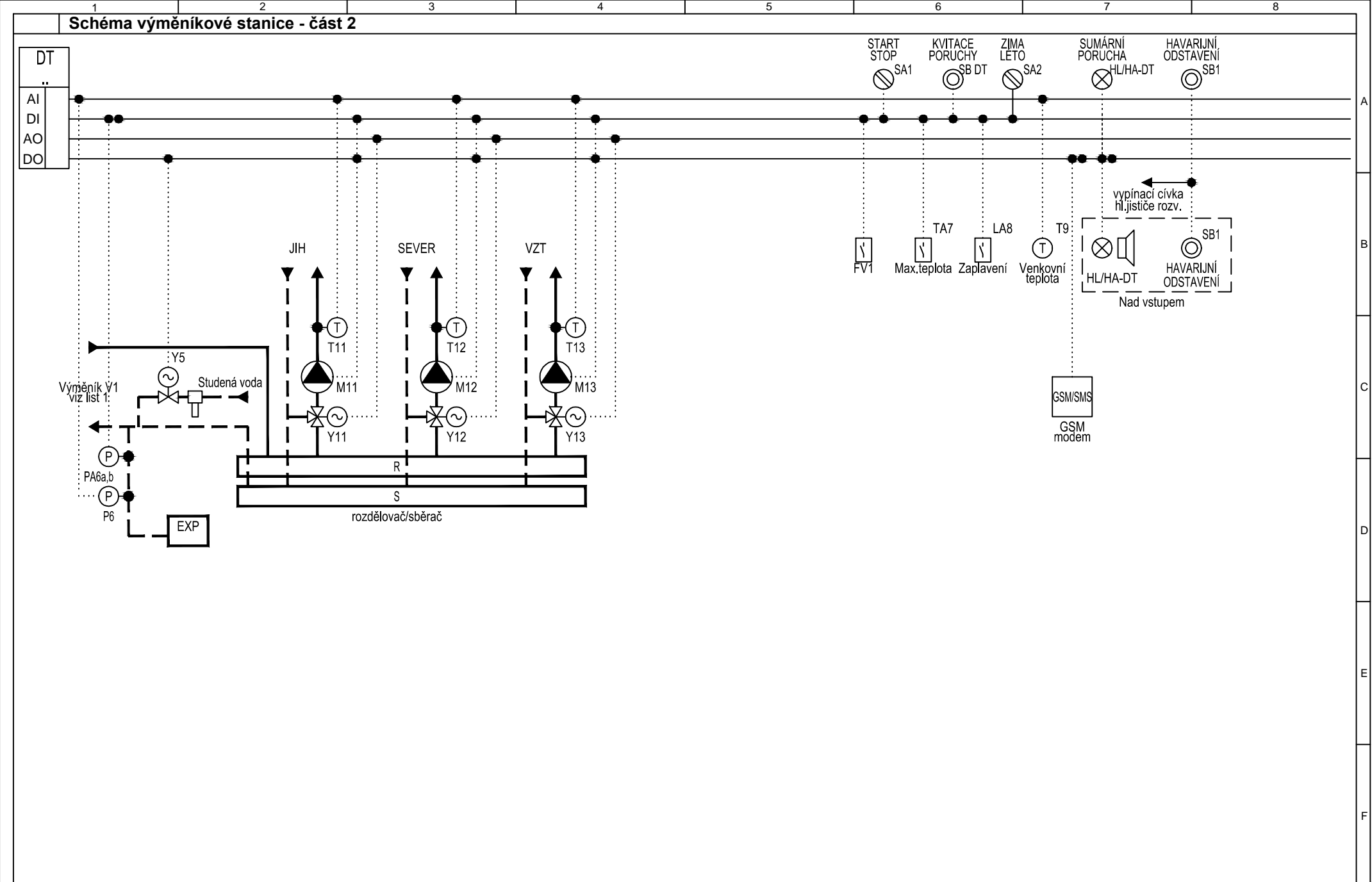
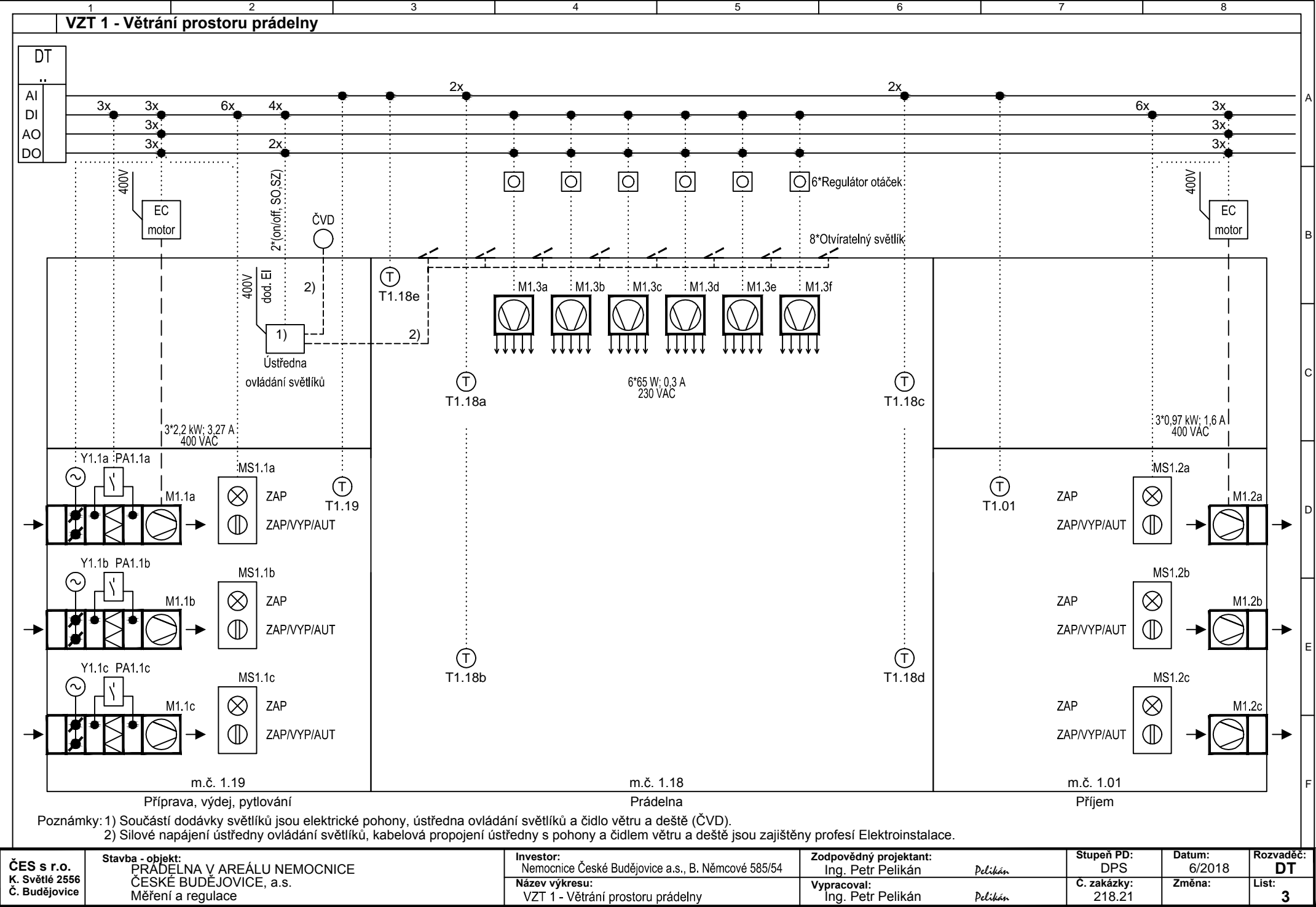


[illegible]

 <p>J.Hradec s.r.o. Jarošovská 753/II Jindřichův Hradec tel.: 384 371 021 www.jpsjh.cz e-mail: spulak@jpsjh.cz</p>	Vedoucí projektu:				ING ŠPULÁK MILAN Autorizovaný inženýr pro pozemní stavby Registr. v ČKAIT č. 0100074		Kreslil:	Kontrola:
							Ing. Petr Pelikán	Josef Šanda
		Akce:				Investor:		
		PRÁDELNA V AREÁLU NEMOCNICE ČESKÉ BUDĚJOVICE, a.s.				Nemocnice Č. Budějovice a.s.		
						Obec: České Budějovice		
						Stupeň PD: pro provedení stavby		
		Obsah:				č.výkresu: D.1.4.3		č.paré:
		SCHÉMA MAR				S01		
		Datum: VI.2018		Arch. č.: 15 019		Měřítko: 1:100		Formát :12xA4







1)

Ústředna ovládání světlíků

400V

dod. EI

2)

T1.18e

2)

3*2,2 kW; 3,27 A

400 VAC

Y1.1a :PA1.1a

M1.1a

MS1.1a

ZAP

ZAP/VYP/AUT

T1.19

Y1.1b PA1.1b

M1.1b

MS1.1b

ZAP

ZAP/VYP/AUT

Y1.1c PA1.1c

M1.1c

MS1.1c

ZAP

ZAP/VYP/AUT

m.č. 1.19

Příprava, výdej, pytlování

M1.3a

M1.3b

M1.3c

M1.3d

M1.3e

M1.3f

6*65 W; 0,3 A

230 VAC

T1.18a

T1.18b

T1.18c

T1.18d

m.č. 1.18

Prádelna

T1.01

ZAP

ZAP/VYP/AUT

MS1.2a

M1.2a

ZAP

ZAP/VYP/AUT

MS1.2b

M1.2b

ZAP

ZAP/VYP/AUT

MS1.2c

M1.2c

m.č. 1.01

Příjem

3*0,97 kW; 1,6 A

400 VAC

Poznámky: 1) Součástí dodávky světlíků jsou elektrické pohony, ústředna ovládání světlíků a čidlo větru a deště (ČVD).

2) Silové napájení ústředny ovládání světlíků, kabelová propojení ústředny s pohony a čidlem větru a deště jsou zajištěny profesí Elektroinstalace.

ČES s r.o.

K. Světlé 2556

Č. Budějovice

Stavba - objekt:

PRÁDELNA V AREÁLU NEMOCNICE

ČESKÉ BUDĚJOVICE, a.s.

Měření a regulace

Investor:

Nemocnice České Budějovice a.s., B. Němcové 585/54

Název výkresu:

VZT 1 - Větrání prostoru prádelny

Zodpovědný projektant:

Ing. Petr Pelikán

Vypracoval:

Ing. Petr Pelikán

Stupeň PD:

DPS

C. zakázky:

218.21

Datum:

6/2018

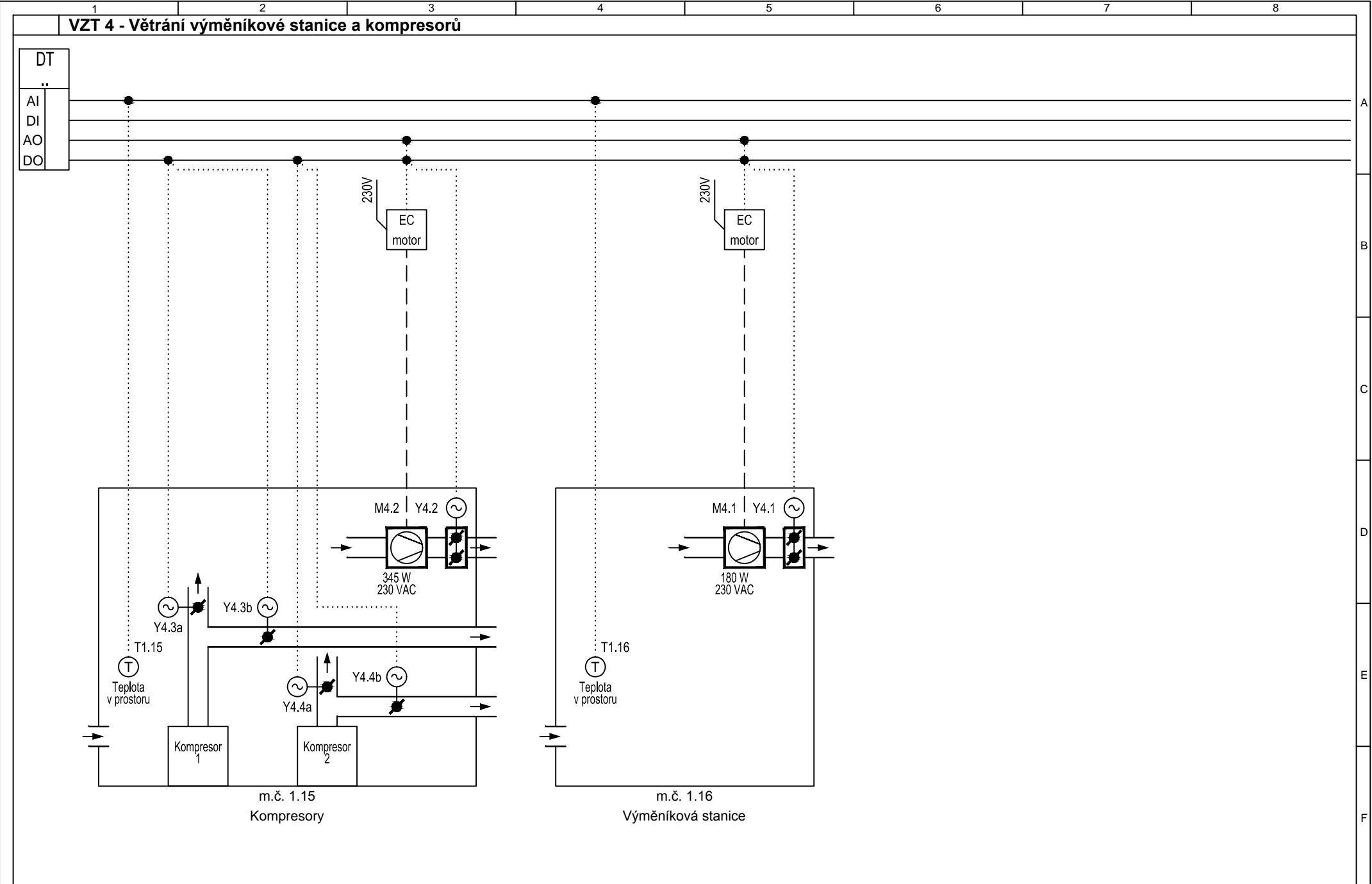
Změna:

Rozvaděč:

DT

List:

3



DT

□ □

Al

DI

AO

 $2x$ Provoz /
porucha $2x$ Provoz /
porucha $2x$ Provoz /
porucha

m.č. 1.21
Expedice

m.č. 1.01
Příjem:

230 VAC

dod. El

230 VAC

dod. El

1001

A diagram showing a cross-section of a multi-layered structure. On the left, a vertical dashed line represents a boundary. To its right, there are two rectangular blocks stacked vertically. Each block contains a semi-circular shape on its right side. Five horizontal arrows point from the left towards each block. The label 'M' is positioned between the two blocks.

230 VAC

dod. El

Koncový spínač
dodávka stavby

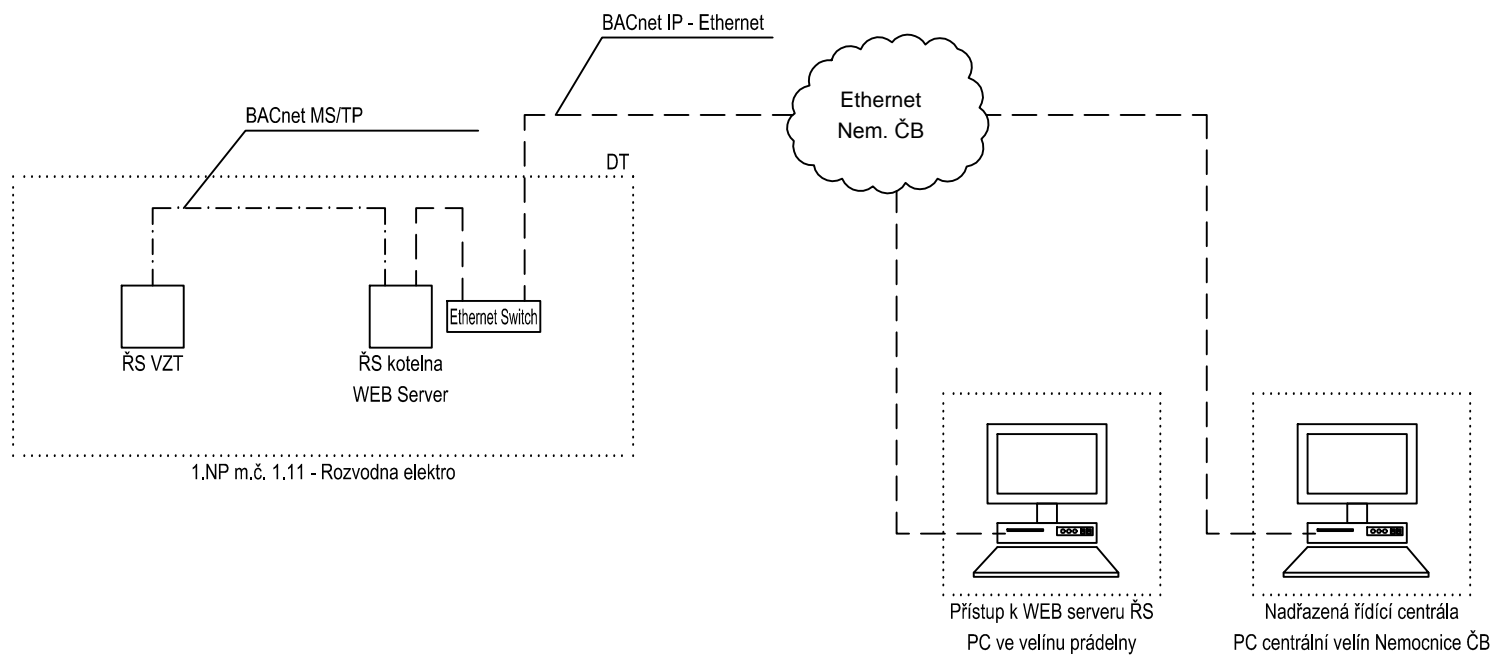
Prostorový ovladač dodávka VZT

Prostorový ovladač
dodávka VZT

Koncový spínač
dodávka stavby

Prostorový ovladač
dodávka VZT

Schéma komunikace řídicího systému



Poznámky:

- Komunikace BACnet MS/TP
- Komunikace BACnet IP - Ethernet